

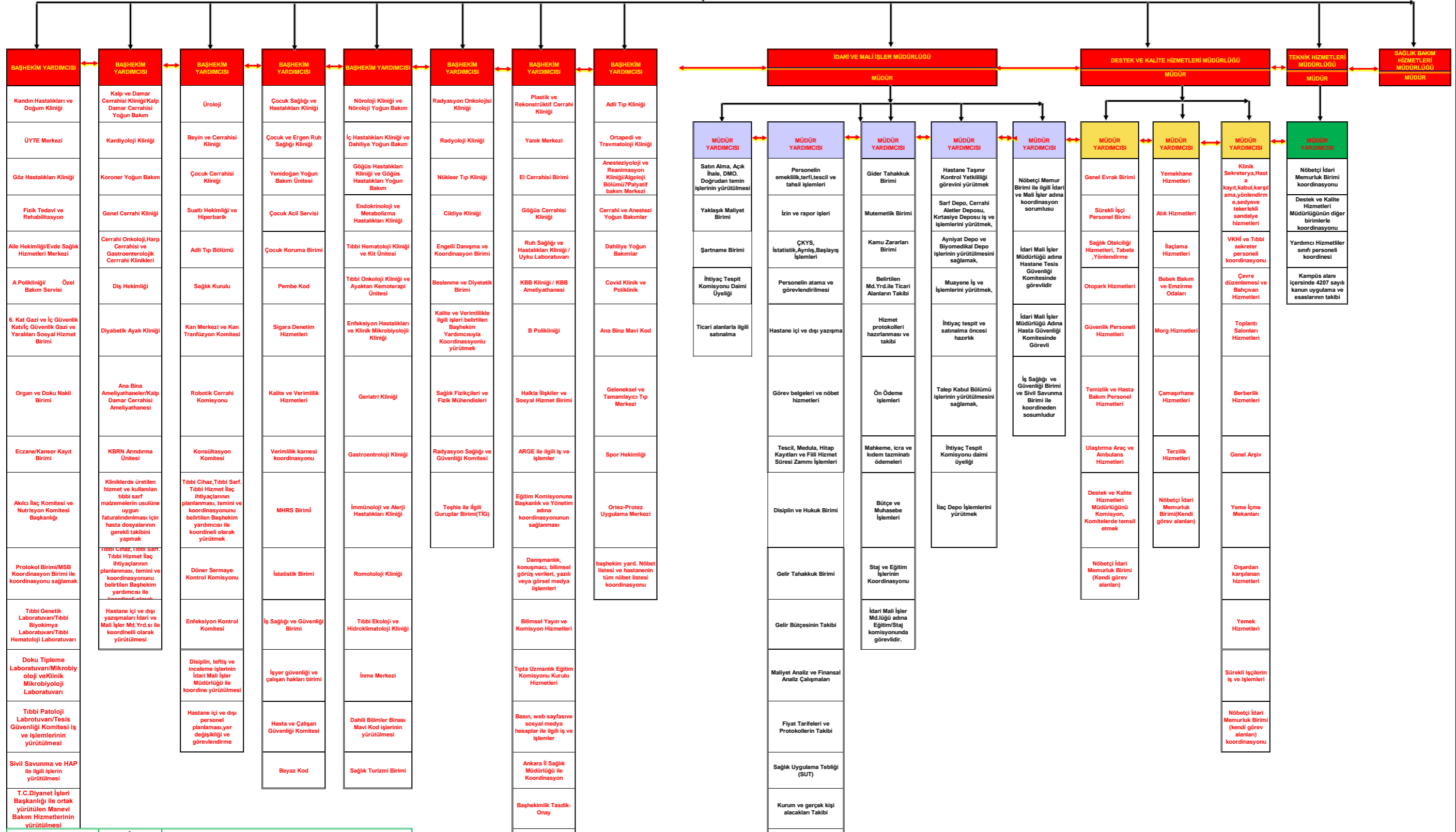


# GÜLHANE EĞİTİM ve ARAŞTIRMA HASTANESİ



## BAŞHEKİM

## KALİTE DİREKTÖRÜ



Dikkey Hiyerarşi	↓	Kuruluşta yer alan alt-üst ilişkileri, görev ve yetkilerine göre sınıflandırma sisteminin yukarıdan aşağıya işlediğini ifade eder.
Yatay Hiyerarşi	↔	Kuruluşta yer alan alt-üst ilişkileri, görev ve yetkilerine göre sınıflandırma sisteminin paralel işlediğini ifade eder.
Yetki Devri	↔	Yetki devirleri ilgili makamların görev tanımlarında belirtilmiştir. Gerekli hallerde izin belgelerinde de yetki devri gösterilir.